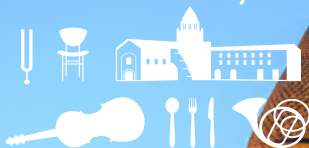


MécénAbbaye



REJOIGNEZ

le Club de l'Abbaye

Rejoignez le Club des mécènes de l'Abbaye aux Dames, la cité musicale

À Saintes, le cœur de l'Abbaye vit pour la musique.

Véritable lieu de vie, l'Abbaye aux Dames, la cité musicale s'inscrit dans un mouvement créatif constant. Elle a permis la création et l'épanouissement de pépites: le Festival de Saintes, le Jeune Orchestre de l'Abbaye, le parcours de visites Musicaventure et des actions de sensibilisation culturelle toute l'année sur notre territoire.

Le soutien des mécènes est essentiel: il représente 10 % du budget total de l'Abbaye.

Contribuer à un projet culturel ouvert à tous

Partager et vivre avec les artistes une expérience musicale unique

Rejoindre un réseau convivial et mobilisé pour le développement culturel, économique et touristique de notre territoire



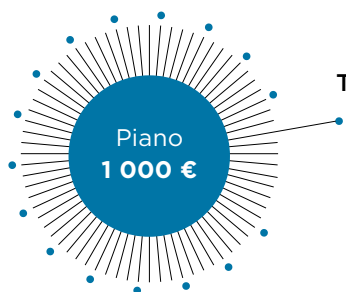
**L'ABBAYE AUX DAMES,
LA CITÉ MUSICALE
C'EST CHAQUE ANNÉE:**

- **22** salariés, **400** artistes engagés
 - **50 000** utilisateurs du site
 - **2,4 millions €** de retombées économiques sur Saintes et son territoire

Vos avantages exclusifs



- Priorité de réservation et service dédié pour votre billetterie au Festival de Saintes
- Votre nom dans la liste des mécènes de l'Abbaye aux Dames, la cité musicale
- 2 adhésions offertes
- Tarifs adhérents sur l'ensemble des concerts et événements du Festival et de la saison
- Invitation pour 2 personnes aux événements du Club des particuliers



Tous les avantages Pianissimo +

- Invitation pour 4 personnes à une soirée du Club des particuliers pendant la saison



Tous les avantages Piano +

- Rencontre privilège avec un artiste autour d'une coupe de champagne à l'issue d'un concert du Festival ou de la saison



- Rencontrons-nous pour imaginer ensemble vos accès privilégiés à la vie de l'Abbaye aux Dames, la cité musicale

Membres du Club de l'Abbaye, entreprises et particuliers



SARL Ivoire, SCP Gicquel, Les Croisières Charentaises, Le Moulin de la Baine, Optima Avocats, Chambre d'hôtes La Britanière, Domaine Duran Distillerie du Vieux Chêne, Bistrot des Halles, Lopes Avocats, 1 Clic Réception, Traiteurs Piaud & Taillac, Jean-Yves Hocher Conseil

Mme Barriere, M. Bertin, M. et Mme Bertout, Mme Betbeder, M. Bizet et Mme Lucet, M. et Mme Chabert, Mme Delorme Blaizot, M. De Dave, M. et Mme Deney-Delacroix, M. Delage, M. Denis, Mme Desgropes, M. et Mme Dugué, M. et Mme Dumas, M. et Mme Guichard, Mme Hetelchem-Porcel, M. et Mme Isnard, M. Jackson, Mme Lamouroux M. Laplaine, M. et Mme Lasternas, M. Le Mapihan, M. et Mme Lucie-Adélaïde, M. Machon, Mme Ménéchal, M. et Mme Mourot, M. et Mme Muller, M. Pouliguen, M. et Mme Reboux, M. et Mme Ribierre, Mme Romain, M. et Mme Rosenberg, Mme Rouch, M. et Mme Simeon, M. et Mme Tréard, M. et Mme Villemur, M. et Mme Woodrow.

Votre contact privilégié

Christelle Violette

05 46 97 48 30

violette@abbayeauxdames.org

Abbaye aux Dames, la cité musicale
11, place de l'Abbaye - CS 30125
F-17104 Saintes Cedex

BULLETIN DE DON 2023

Nom et prénom:

Adresse:

Code postal:

Ville:

Téléphone fixe:

Portable:

E-mail:

Je souhaite rejoindre le Club de l'Abbaye :

- Pianissimo 500 €/an**, soit 170 € après déduction fiscale
- Piano 1000 €/an**, soit 340 € après déduction fiscale
- Mezzo-Forte 2 500 €/an**, soit 850 € après déduction fiscale
- Fortissimo 5 000 €/an**, soit 1 700 € après déduction fiscale
- Autre montant: _____

Fiscalité:

Votre don ouvre droit à une réduction d'impôt sur le revenu de 66 % dans la limite de 20 % du revenu imposable. Un reçu fiscal vous est adressé pour bénéficier de la déduction d'impôt.

Résidents fiscaux européens: l'Abbaye aux Dames, la cité musicale fait partie du réseau Transnational Giving Europe (TGE) qui vous permet de bénéficier des avantages fiscaux en vigueur dans votre pays d'imposition. Contact: violette@abbayeauxdames.org

- J'accepte de recevoir la newsletter de l'Abbaye aux Dames, la cité musicale
- Je souhaite rester anonyme et ne pas figurer sur les supports de communication de l'abbaye.

Je choisis mon mode de règlement :

Par chèque à l'ordre de «Fonds de dotation MécénAbbaye»

Par virement bancaire

IBAN: FR76 1170 6110 2243 1213 3651 022

BIC/SWIFT: AGRIFRPP817

REF: VOTRE NOM/CLUB ABBAYE

Par CB:

Expire fin: code de sécurité:

Par prélèvement automatique, en mensualisant mon don :

J'autorise l'établissement teneur de mon compte à prélever le 10 de chaque mois la somme de €.

Organisme bénéficiaire: Fonds de dotation MécénAbbaye
N° national d'émetteur: 619 029

J'autorise l'établissement teneur de mon compte à effectuer sur ce dernier, si sa situation le permet, les prélèvements correspondant à mon don régulier.

Je pourrai interrompre à tout moment mes versements par simple demande à l'établissement teneur de mon compte.

À: _____ Le: _____ Signature: _____

MécénAbbaye



Merci de retourner ce bulletin à :

Par courrier: Fonds de dotation MécénAbbaye

Abbaye aux Dames, la cité musicale

11, Place de l'Abbaye - CS 30125 - 17104 Saintes cedex

Par email: violette@abbayeauxdames.org